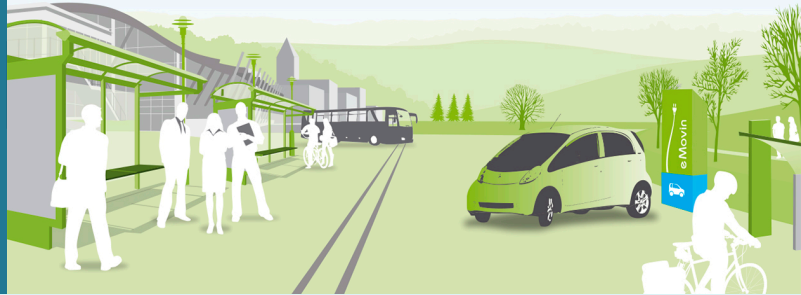


## Nordstad-eMovin

Des solutions d'électromobilité axées sur les citoyens, destinées à la région de la Nordstad au Luxembourg



L'intérêt local pour l'électromobilité augmente, et en parallèle, un certain nombre de projets s'organisent à travers tout le pays. Le projet Nordstad-eMovin fera de Nordstad la première région du Luxembourg à fournir, grâce à l'installation d'un réseau de stations publiques de chargement, des voitures électriques et des [vélos à assistance électrique \(aussi appelés pédelecs\)](#) en libre-service à ses résidents, ce qui inspirera d'autres régions à faire de même. Ce réseau sera intégré au système de transport en commun, puisqu'il offre de nouvelles options de déplacement sur de courtes distances.

### Contexte

L'administration de la région Nordstad, qui rassemble six communes au nord de la ville de Luxembourg, désire rendre les déplacements au sein de la région plus faciles et plus attractifs, mais aussi plus écologiques, tant pour les résidents que pour les touristes. Cela a conduit au développement du projet de démonstration Nordstad-eMovin, qui verra l'installation d'une infrastructure de location de voitures électriques et de pédelecs en libre-service à des endroits stratégiques centraux de cinq communes : Bettendorf, Colmar-Berg, Diekirch, Ettelbruck et Schieren.

### Innovation

Le Luxembourg Institute of Science and Technology (LIST) apportera son soutien à la Nordstad lors de l'installation de cette infrastructure personnalisée, et fournira les services informatiques nécessaires pour les stations de chargement. L'ensemble de la flotte comptera environ 30 voitures et 30 pédelecs, et chaque station sera dotée d'une infrastructure de chargement fonctionnant à l'énergie verte pour 2 voitures et 4 pédelecs. Ce service de location à court terme, disponible 24/24 heures, 7/7 jours, sera conçu pour être pratique, abordable et flexible, à la fois pour les résidents de la région et ses visiteurs. Nordstad-eMovin est l'un des premiers projets d'électromobilité du LIST, et plus largement au Luxembourg, visant à installer une infrastructure d'électromobilité axée sur les citoyens : en tant que tel, il démontrera l'expertise du Centre dans ce domaine et débouchera à l'avenir sur d'autres projets de mobilité.

### Impact

Ce projet constituera une démonstration pratique de la viabilité de l'électromobilité et bénéficiera aux citoyens comme au commerce local, puisqu'il sera plus facile et plus attractif de se déplacer d'une ville à l'autre dans la région. Nordstad-eMovin n'apportera pas seulement une plus grande visibilité à la région de Nordstad, mais constituera également la première étape d'une mise en place à plus grande échelle d'une infrastructure d'électromobilité au Luxembourg. L'aperçu de la mobilité des citoyens qu'offrira ce projet de démonstration permettra au Luxembourg Institute of Science and Technology de fournir des recommandations et conseils à d'autres administrations et organes nationaux intéressés par la mise en place d'une infrastructure d'électromobilité similaire dans d'autres régions. En contribuant à généraliser à long terme l'utilisation de véhicules propres (sans émission de CO2), Nordstad-eMovin favorisera l'amélioration de la mobilité et de la qualité de vie au Luxembourg.

### Contact

5, avenue des Hauts-Fourneaux  
L-4362 Esch-sur-Alzette  
tél : +352 275 888 - 1 | [LIST.lu](http://LIST.lu)

Marie-Laure WATRINET ([marie-laure.watrinet@list.lu](mailto:marie-laure.watrinet@list.lu))

© Copyright Avril 2025 LIST

LUXEMBOURG  
INSTITUTE OF SCIENCE  
AND TECHNOLOGY

