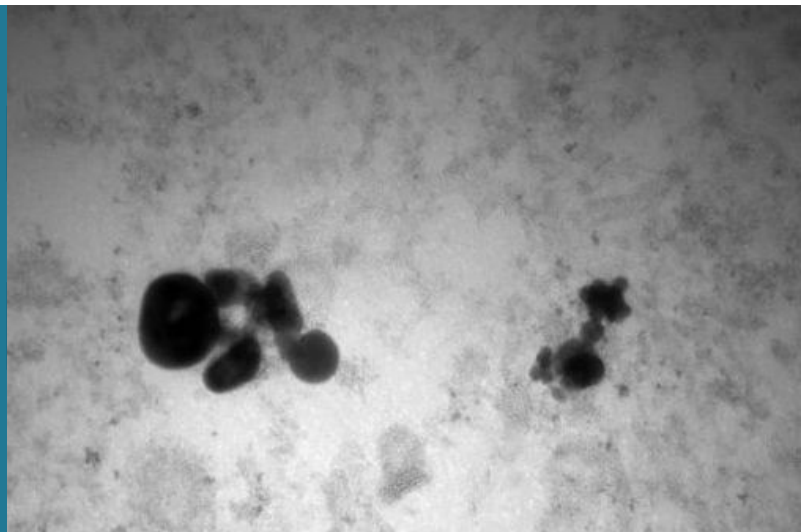


## ENTER

Recherches sur le comportement des nanomatériaux fabriqués dans le cycle de l'eau en milieu urbain



### Inspiration

Avec l'augmentation de la production et de l'application dans la vie quotidienne des nanomatériaux fabriqués (Engineered Nanomaterials - ENMs), ces derniers sont davantage libérés dans l'environnement aquatique. Il est donc crucial de comprendre les processus qui déterminent leur comportement dans l'environnement. Le projet de recherche ENTER, action ES1205 du programme européen intergouvernemental de recherche COST, vise à examiner les types de nanomatériaux fabriqués libérés, leur quantité, leur persistance, ainsi que dans quelle mesure ils provoquent une toxicité in situ

### Innovation

Pour examiner ces questions, les experts de différentes disciplines doivent travailler en étroite collaboration : chimistes spécialisés en chimie analytique, scientifiques spécialisés dans l'environnement et ingénieurs civils, mais aussi juristes, politiciens et autres parties prenantes. Le projet ENTER aidera à faire progresser les connaissances scientifiques sur la création et le devenir des nanomatériaux fabriqués dans le cycle de l'eau en milieu urbain et à divulguer d'une manière appropriée des connaissances spécialisées à la communauté non scientifique.

### Impact

En intensifiant les échanges scientifiques via des exposés de position et autres moyens de communication, le projet brisera des barrières entre les groupes de pression et les scientifiques. Il contribuera également à faciliter le processus de prise de décision en servant de support aux utilisateurs finaux tels que les politiciens, et les fonctionnaires nationaux et européens.

### Partenaires

German Federal Institute of Hydrology (DE)

### Support financier

European Cooperation in Science and Technology (COST)

### Contact

5, avenue des Hauts-Fourneaux  
L-4362 Esch-sur-Alzette  
tél : +352 275 888 - 1 | LIST.lu

Dr Arno GUTLEB ([arno.gutleb@list.lu](mailto:arno.gutleb@list.lu))  
Dr Tommaso SERCHI ([tommaso.serchi@list.lu](mailto:tommaso.serchi@list.lu))  
© Copyright Novembre 2024 LIST

LUXEMBOURG  
INSTITUTE OF SCIENCE  
AND TECHNOLOGY

